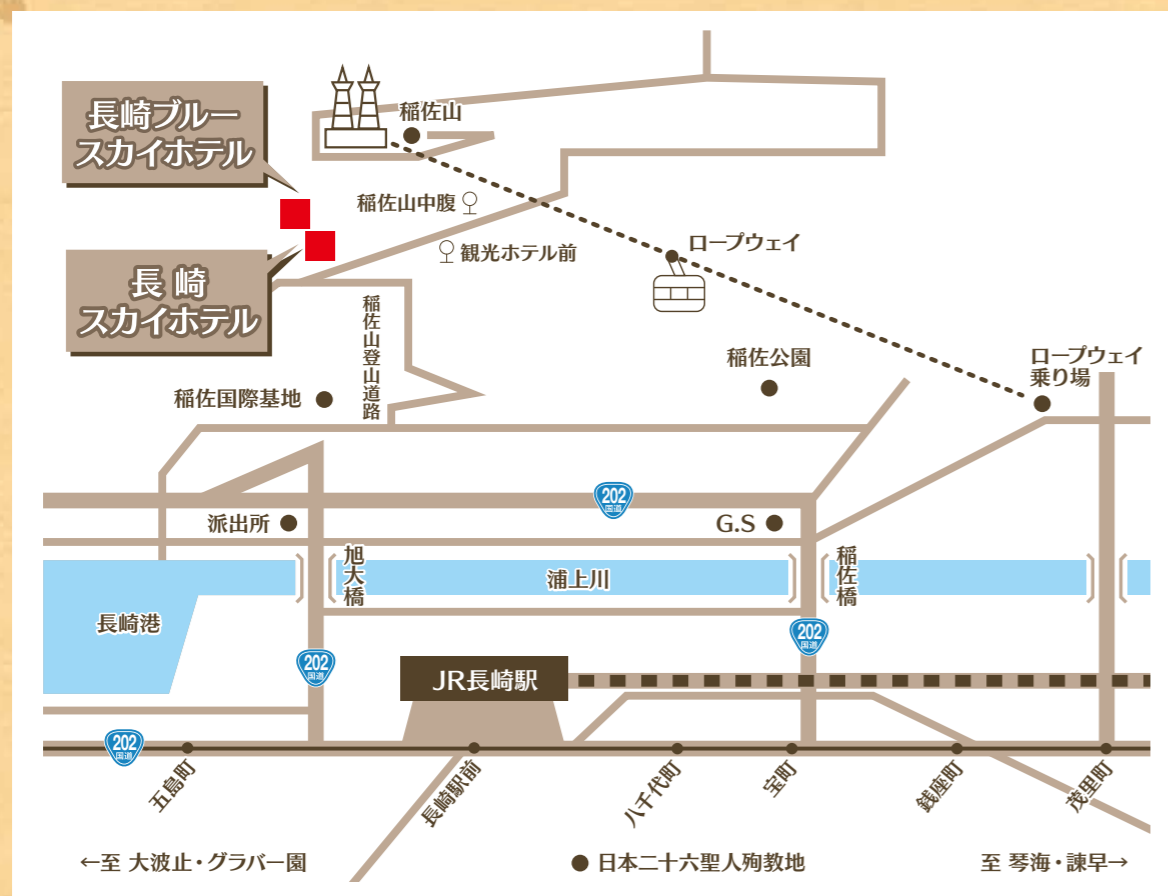


■ 当ホテル周辺地図 MAP



長崎スカイホテルチェーン

長崎スカイホテル

■ 交通のご案内 ACCESS

<p>【JR利用の場合】</p> <p>博多駅 — 特急かもめ (約2時間30分) — 長崎駅 — 稲佐山行き/稲佐山中腹行き (20分) — 長崎スカイホテル</p>	<p>長崎スカイホテル</p>
<p>【飛行機利用の場合】</p> <p>長崎空港 — 連絡バス (約1時間10分) — 長崎駅 — 車・TAXI (10分) — 長崎スカイホテル</p>	
<p>【自動車利用の場合】</p> <p>鳥栖JCT — 長崎自動車道 — 多良見IC — 出島道路 (20分) — 長崎スカイホテル</p>	



株式会社長崎スカイホテルチェーン 長崎スカイホテル TEL:095-861-3010(代表)
〒850-0007 長崎県長崎市江の浦町18-1 FAX:095-861-2531

スカイホテルチェーン 予約センター TEL:095-811-0303
FAX:095-826-1922

オフィシャルサイトURL
<http://nshc.nagasaki.jp/nagaskiskyhotel>

E-MAIL: info@n-skyhotel.com



Nagasaki Inasa

● 宿泊施設概要

旅館名 ホテル名	長崎スカイホテル						代表者	塚島 博司
住所	〒850-0007 長崎県長崎市江の浦町18-1						TEL	095-861-3010
建物構造	鉄筋コンクリート造 6階建						FAX	095-861-2531
							ホームページ	http://nshc.nagasaki.jp/nagaskiskyhotel
客室数		和室	和洋室	洋室	その他	総畳数	総ベット数	
	バス・トイレ付	19室	1室	2室	室	281畳	3台	
	その他	室	室	室	室	畳	台	
	合計	19室	1室	2室	室	281畳	3台	
収容人員	180名	1.0畳の時 名	1.2畳の時 名	1.5畳の時 180名	2.0畳の時 140名			
	4階大広間		150畳					
食事会場	※円卓にてクラス別・男女別配膳(班別等をご相談下さい) ※朝食は和食・洋食のどちらかをご選択頂きます。 【食事時間】 夕食 17時30分～ / 朝食 7時00分							
	5階【利用時間】 16時00分～22時00分 ※生徒の時間貸し切り可能							
浴場	男子浴場	25名 蛇口(シャワー付)9カ所						
	女子浴場	25名 蛇口(シャワー付)9カ所						
※リンスinシャンプー、ボディソープ常備 ※タオル類はお部屋よりお持ち頂きます ※先生の部屋風呂は24時間利用可能								
トイレ	各部屋の他に、2階・4階廊下に男女1カ所							
ロビー	1階							
エレベーター	1基							
部屋	ルームキー	学校の希望により使用可能(マスターキー2本貸し出し可能・ねじり式)						
	電話	全室 ※生徒の部屋は外線カット可能、内線はカット不可となります。						
	テレビ	全室 (無料) ※ビデオ無し						
	冷蔵庫	全室 (中身撤去)						
	暖房	全室 ※部屋ごとに調整						
	寝具	1人1寝具 ※各自にて敷いて頂く様ご協力をお願いします ※朝は種類毎に部屋の隅に積み上げて下さい ※連泊時はシーツ、枕カバーも取り替えます						
	トイレ	全室						
	洗面所	全室						
	湯茶セット	各部屋毎 お湯の入替は22時まで						
	付属品	バスタオル/1人1枚 フェイスタオル/1人1枚 ※小学生はバスタオルのみとなります						
履物	靴のまま入室(館内スリッパ/靴箱有り)							
貴重品の管理	各部屋毎に貴重品袋を用意(フロント預け) ※引換券にて出し入れ対応							
放送設備	フロントに設置(学校利用可能) ※各階廊下及び部屋への放送可能。							
公衆電話	1階ロビーに1機設置							
売店	なし							
自動販売機	1階ロビー(ジュース) アルコール・たばこの自動販売機はございません ※自動販売機電源カット可能							
遊戯施設	なし							
バス乗降場所	玄関前(下車・乗車共)							
集合場所	玄関前駐車場							
班・室長会議	1階ロビーにて(30名程度集合可能) ※ホテル担当者がご案内							

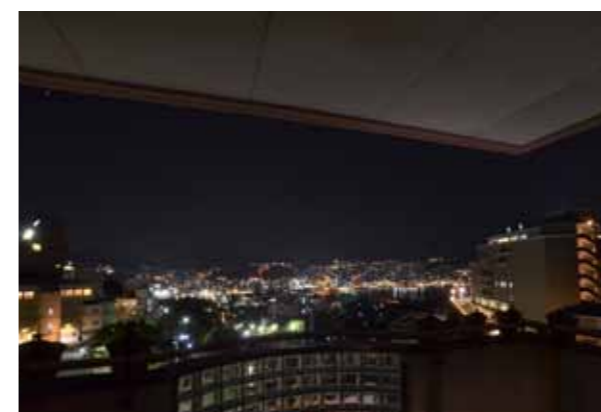
レクリエーション 平和学習会場	夕食終了後の食事会場 ※食事終了後、準備に30分程度必要 【利用時間】 ~21時30分 【設備内容】 ワイヤレスマイク、演台、カセットデッキ、プロジェクター			
水筒	食事会場前に、クラス毎テーブル設置 ※夕食時持参、朝食後引き取り			
ゴミの処理	各階廊下に分別用のゴミ箱有り(燃えるゴミ、燃えないゴミ、資源ゴミ)			
その他 注意事項	※部屋の窓をロックしております。 ※窓側の手摺にタオル等を干さない様お願いします。			
適合マーク	交付済み			
警備員	専任の夜間警備員が常時3名待機			
防災設備	非常口	各階2カ所	火災報知器	有り
	非常ベル	15カ所	非常等	有り
	消化器	7カ所	避難経路図	有り
	消火栓	15カ所	非常放送設備	有り
緊急時避難場所	玄関前及び正面観光ホテル駐車場			
緊急医療機関	名称:井上病院 ※車で6~7分 住所:〒850-0045 長崎県長崎市宝町8-9 TEL095-844-1281 ※救急、内科、外科対応(保険証コピー可)			
	名称:長崎市夜間急患センター ※車で6~7分 住所:〒850-0875 長崎県長崎市栄町2番22号 長崎市医師会館1階 TEL095-820-8699 ※救急、内科、外科、小児科対応(保険証コピー可)			
保健所	名称:長崎市保健所 住所:〒850-0031 長崎県長崎市桜町6-3 TEL095-829-1153			
警察署	名称:稲佐警察署 住所:〒850-8002 長崎県長崎市弁天町18-4 TEL095-864-0110			
消防署	名称:長崎中央消防署 住所:〒850-0032 長崎県長崎市興善町3-1 TEL095-820-0119			



客室例



大浴場



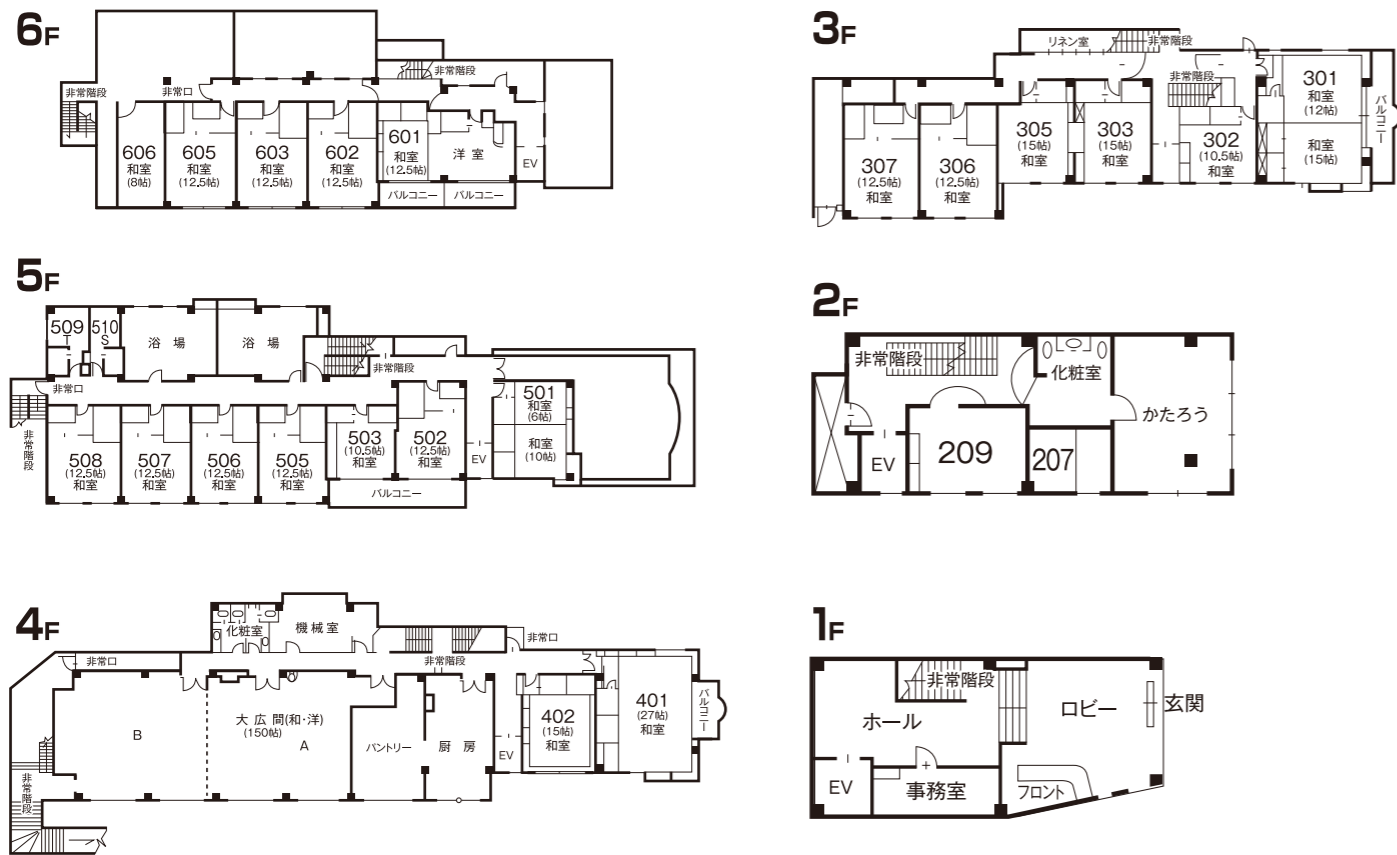
ホテルからの夜景



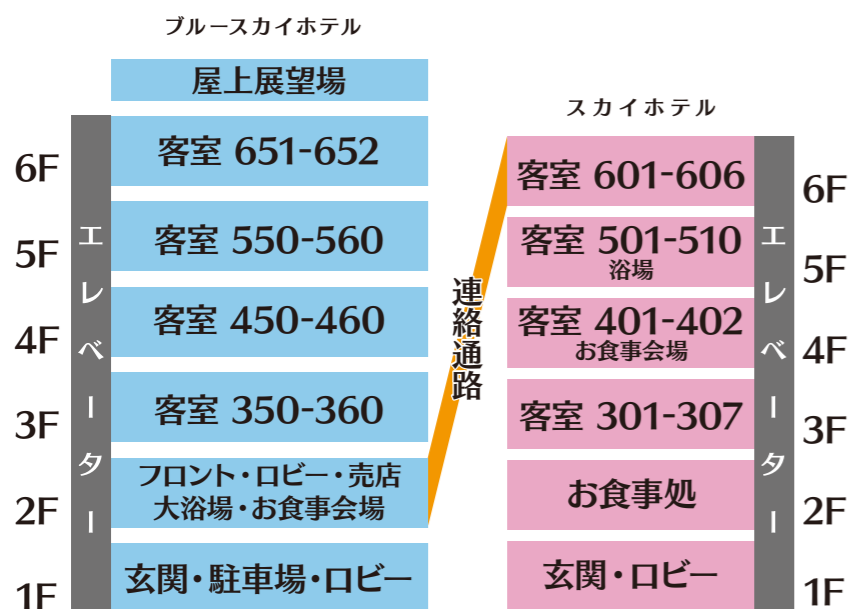
大広間

● 長崎スカイホテル平面図・立面図

【平面図】



【立面図】



■ 部屋割表

階別	客室番号	帖数	人員
3F	301	27帖	
	302	10.5帖	
	303	15帖	
	305	15帖	
	306	12.5帖	
	307	12.5帖	
4F	401	27帖	
	402	15帖	
5F	501	10帖+6帖	
	502	12帖	
	503	10.5帖	
	505	12.5帖	
	506	12.5帖	
	507	12.5帖	
	508	12.5帖	
6F	601	12.5帖	
	602	12.5帖	
	605	12.5帖	
606	8帖		

設備概要

- 鉄筋コンクリート6階建
- エレベーター
- 全館冷暖房完備
- 駐車場
- 全室バス・トイレ付
- 大広間
- 大浴場(男・女)



● 小学生メニュー

全ての料理におきまして食物アレルギーの対応・成分表提示・代替メニューのご用意が可能です。事前にお申し付け下さい。



組み合わせ例

■ 小学生用夕食チョイスメニュー ※ 各品目のA・B・Cから1つずつ種類を組み合わせてください

	A	B	C
1	玉子スープ	春雨スープ	中華スープ
2	すき焼き	八宝菜	長崎皿うどん
3	揚げ物3点盛り	ロールキャベツ	豚まん
4	デミグラスハンバーグ	特大春巻き	グラタン
5	クリームシチュー	ミートソースパスタ	ナポリタン
6	海老フライ・鹿の子揚げ・生野菜	串かつ・生野菜	とんかつ・生野菜
7	クリームコンフェ	フルーツポンチ	ココアワッフル
8	白ご飯	白ご飯	白ご飯

■ 朝食基本メニュー(和食・洋食からお選び下さい)

※朝食は小・中・高・共通となります。



和食メニュー

- ・きんぴらごぼう ・ポテトサラダ
- ・ポークウインナー ・ミニボール甘辛煮
- ・野菜ふりかけ ・出し巻玉子
- ・白ご飯 ・味噌汁
- ・香の物



洋食メニュー

- ・マカロニサラダ ・オムレツマトソース
- ・ロースハム ・コンソメスープ
- ・ミックスベジタブル ・ロールパン
- ・バター・ジャム ・オレンジジュース

● 中学生メニュー

全ての料理におきまして食物アレルギーの対応・成分表提示・代替メニューのご用意が可能です。事前にお申し付け下さい。



組み合わせ例

■ 中学生用夕食チョイスメニュー ※ 各品目のA・B・Cから1つずつ種類を組み合わせてください

	A	B	C
1	玉子スープ	春雨スープ	中華スープ
2	お造り	シーフードサラダ	サーモンサラダ
3	すき焼き	八宝菜	長崎皿うどん
4	デミグラスハンバーグ	特大春巻き	グラタン
5	スープパイコ	ミートソースパスタ	ロールキャベツ
6	蟹クリームコロッケ	メンチカツ	海老クリームコロッケ
7	海老フライ・鹿の子揚げ・生野菜	串カツ・生野菜	とんかつ・生野菜
8	小龍包	揚げ餃子	フライドポテト
9	クリームコンフェ	フルーツポンチ	ココアワッフル
10	白御飯	白御飯	白御飯

■ 朝食基本メニュー(和食・洋食からお選び下さい)

※朝食は小・中・高・共通となります。



和食メニュー

- ・きんぴらごぼう・ポテトサラダ
- ・ポークウインナー・ミンチボール甘辛煮
- ・野菜ふりかけ・出し巻玉子
- ・白ご飯・味噌汁
- ・香の物



洋食メニュー

- ・マカロニサラダ・オムレツマトソース
- ・ロースハム・コンソメスープ
- ・ミックスベジタブル・ロールパン
- ・バター・ジャム・オレンジジュース

● 高校生メニュー

全ての料理におきまして食物アレルギーの対応・成分表提示・代替メニューのご用意が可能です。事前にお申し付け下さい。



組み合わせ例

■ 高校生用夕食チョイスメニュー ※ 各品目のA・B・Cから1つずつ種類を組み合わせてください

	A	B	C
1	玉子スープ	春雨スープ	中華スープ
2	お造り(鯛造り)	お造り(ハマチ)	お造り(刺身盛り合わせ)
3	すき焼き	八宝菜	長崎皿うどん
4	伊勢エビサラダ	とんかつ・生野菜	チキンかつ・生野菜
5	デミグラスハンバーグ	粗挽きウインナー	小龍包・春巻き
6	スープパイコ	ミートソースパスタ	ナポリタン
7	海老フライ・生野菜	エビチリ	長崎名物ハトシ
8	蟹クリームコロッケ	豚まん	フライドチキン
9	ショートケーキ	苺クレープ	ブルーベリーケーキ
10	白御飯	白御飯	白御飯

■ 朝食基本メニュー(和食・洋食からお選び下さい)

※朝食は小・中・高・共通となります。



和食メニュー

- ・きんぴらごぼう・ポテトサラダ
- ・ポークウインナー・ミンチボール甘辛煮
- ・野菜ふりかけ・出し巻玉子
- ・白ご飯・味噌汁
- ・香の物



洋食メニュー

- ・マカロニサラダ・オムレツマトソース
- ・ロースハム・コンソメスープ
- ・ミックスベジタブル・ロールパン
- ・バター・ジャム・オレンジジュース